

**santalucía**  
■ ■ ■ ■ ■ ■ ■ ■ ■ ■ ■ ■ ■ ■ ■ ■  
SEGUROS

CASE STUDY

# Migración de interfaces a SAP Integration Suite



## Sobre Santalucía

Santalucía, proveedor de seguros integral con más de 100 años de historia, es la matriz del GRUPO SANTALUCÍA, una compañía que ofrece un amplio espectro de servicios de protección, ahorro y asistencia familiar.

Con una presencia significativa no solo en España, sino también en Portugal, Colombia y México, la organización cuenta con más de 7 millones de clientes asegurados y más de 8,000 empleados. En 2022, Santalucía mantuvo un notable éxito financiero, con ingresos superiores a los 3.5 mil millones de euros y un ratio de solvencia del 255%.

En este contexto, surgieron nuevos desafíos organizativos, especialmente la necesidad de agilidad en la integración de diferentes sistemas, aplicaciones y servicios para satisfacer las demandas empresariales. Siguiendo el lema Integrate to Innovate, traducido como "Integrar para Innovar", Santalucía necesitaba transformar y unificar sus aplicaciones en SAP.

Además, desde un punto de vista operacional, había una necesidad crítica de racionalizar el número de servicios contratados centralizando y unificando las

integraciones en la SAP Integration Suite. Este movimiento estratégico tenía como objetivo optimizar las operaciones y mejorar la orquestación de procesos. Para lograr esto, Santalucía contactó al equipo de T4S, especializado en soluciones SAP.

[santalucia.es](https://santalucia.es)

# El Desafío

Simplificación de la Integración para una Mayor Agilidad y Robustez.

Santalucía hizo frente a un desafío multifacético que requería un enfoque estratégico para superarlo.

01

## Migración a SAP Integration Suite

La compañía necesitaba hacer la transición desde sus entornos existentes de SAP CPI (Cloud Platform Integration) a la SAP Integration Suite. Este movimiento era esencial para aprovechar la mayor robustez de la suite, el acceso temprano a nuevas características y una gama más amplia de servicios para la gestión de API, manejo de eventos y otros.

El objetivo era capitalizar las ventajas de la nueva plataforma sobre su predecesora, CPI, y mejorar las capacidades de integración en general.

03

## Simplificación de contratos con SAP

Otro aspecto crítico del reto era la necesidad de simplificar la relación contractual con SAP. Santalucía buscaba simplificar estos acuerdos para alinearlos mejor con los objetivos operacionales y estratégicos de su marco de integración.

02

## Integraciones descentralizadas

Antes de la migración, las integraciones de Santalucía no estaban centralizadas, sino dispersas a través de múltiples servicios CPI (seis tenants en total, con tres dedicados a entornos de producción). En un principio trataban de satisfacer necesidades específicas de integración con varias aplicaciones o servicios, como el Suministro Inmediato de Información (SII) a la descentralización AEAT (Agencia Tributaria).

Esta descentralización presentaba desafíos significativos en términos de trazabilidad y mantenimiento de estas integraciones, complicando la eficiencia operacional y la agilidad.

04

## Requisito de servicio de integración centralizado

Había una necesidad apremiante de un único servicio de integración centralizado que pudiera facilitar técnicamente y contractualmente una integración ágil y robusta con cualquier sistema requerido por el negocio.

Este servicio no solo simplificaría las operaciones, sino que también mejoraría la capacidad de la compañía para innovar y responder a las necesidades.

Abordar estos desafíos requería una estrategia global que no solo resolviera los problemas técnicos y operativos inmediatos, sino que también posicionara a Santalucía para un crecimiento y una innovación futura y sostenible.



# Cómo lo hicimos

Una transición sin esfuerzos a SAP Integration Suite.

El proceso para centralizar y simplificar el escenario de integración de Santalucía en SAP fue meticulosamente planificado y ejecutado a través de un proyecto de migración completo. Por medio del mismo, se consolidaron todos los tenants de SAP CPI en la SAP Integration Suite. Así es como se desarrolló la transformación.

## Cronograma de Ejecución

Toda la migración se logró en solo cuatro semanas, comenzando con entornos de desarrollo y pruebas. Una vez que todo fue exhaustivamente probado y validado por los usuarios, comenzó la fase de producción.

## Experiencia y metodología

El equipo de T4S, armado con un profundo conocimiento de metodologías y herramientas de migración, lideró el proceso de migración para garantizar la eficiencia y el mínimo impacto en el cliente. Su experiencia fue crucial para navegar por las complejidades del proyecto.

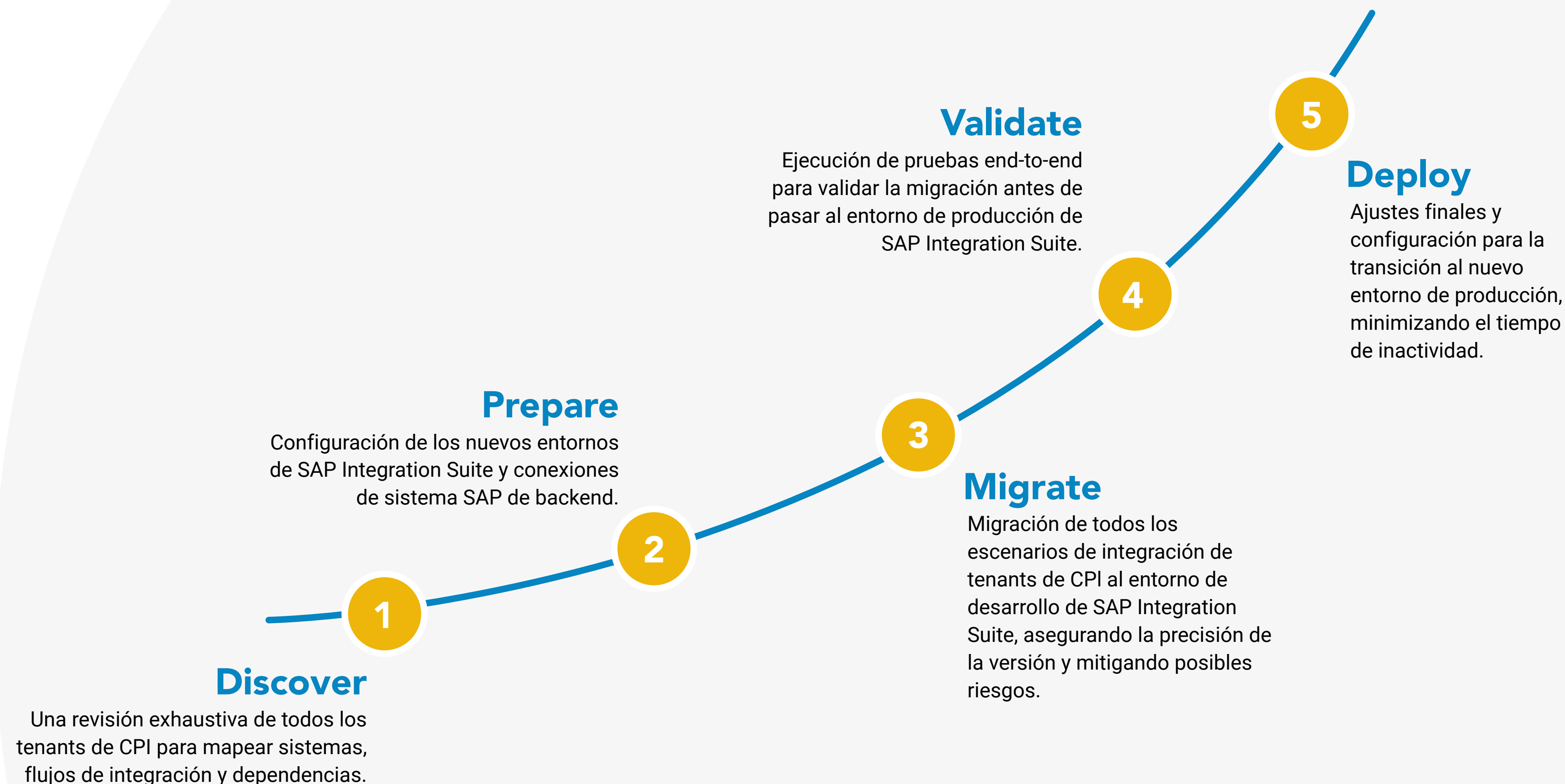
## Elegir SAP Integration Suite

Reconocida como una Plataforma de Integración como Servicio (iPaaS), SAP Integration Suite une sin esfuerzos aplicaciones y procesos en la nube y en las instalaciones con herramientas gestionadas por SAP. Situada dentro de la SAP Business Technology Platform (SAP BTP), ofrece la flexibilidad y robustez necesarias para escalar y orquestar las integraciones de una organización de manera efectiva.



# Un enfoque en 5 fases

El proyecto de migración se segmentó en cinco fases distintas para asegurar la exhaustividad y minimizar la interrupción del servicio.



# Desafíos superados

Dada la naturaleza crítica para el negocio de los procesos involucrados, era necesario minimizar el tiempo de inactividad del servicio durante la transición a la producción.

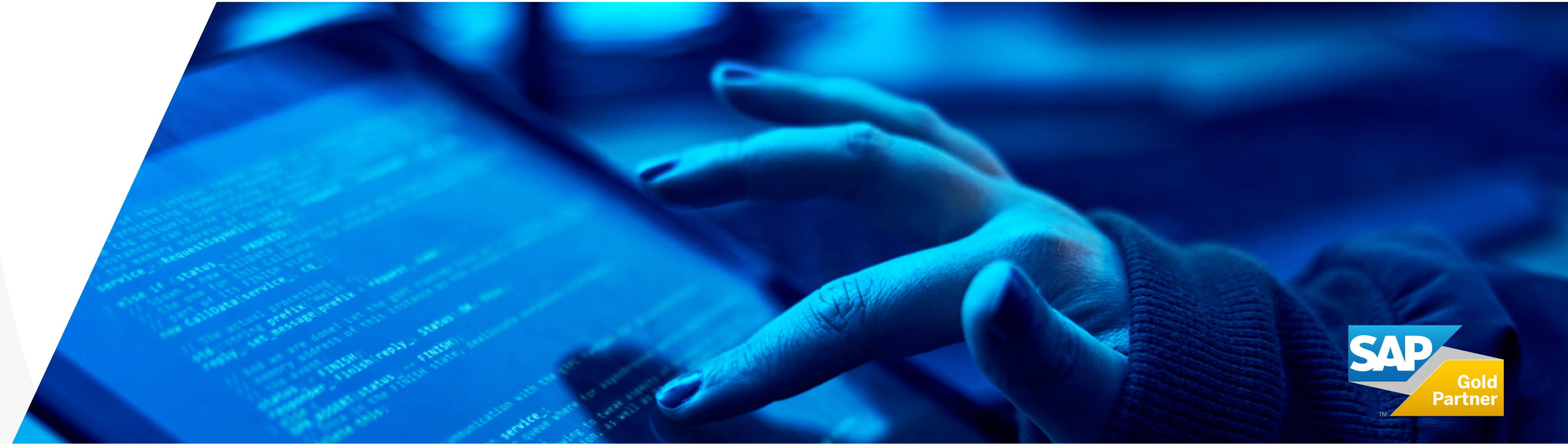
Los sistemas de producción nunca se detuvieron completamente; en su lugar, ciertas funcionalidades se desactivaron tácticamente por menos de una hora cada una, asegurando una mínima interrupción.

## GO LIVE

**santalucía**  
SEGUROS

La fase de go-live concluyó sin ningún incidente, por lo tanto, no afectó las operaciones comerciales. Esta transición sin contratiempos subraya el éxito de la estrategia de migración y la planificación y ejecución por parte del equipo del proyecto de T4S y Santalucía.

Esta migración estratégica no solo resolvió, los desafíos iniciales, sino que también **equipó a Santalucía con un marco de integración más ágil, robusto y centralizado, allanando el camino para futuras innovaciones y una mayor eficiencia operativa.**





# Resultados

Logrando una integración simplificada y eficiencia operacional

Tras el exitoso proyecto de migración, Santalucía ahora se beneficia de una plataforma unificada, la SAP Integration Suite, para la gestión centralizada de sus integraciones SAP. Esta consolidación ha simplificado significativamente tanto los procesos de gestión como operativos, llevando a mejoras notables.

## Partnership con T4S

Santalucía ahora ve a T4S no solo como un experto en integración dentro del ecosistema SAP, sino también como un socio de confianza para futuras evoluciones técnicas e implementaciones de orquestación de sistemas. Esta confianza fue destacada durante el Business Transformation Tour (BTT) organizado por SAP en Madrid en octubre de 2023, donde Santalucía exhibió su migración exitosa y el papel de T4S en lograrlo.

## Agilidad para nuevas integraciones

Con la SAP Integration Suite, SantaJucía ahora está bien equipada para abordar nuevos requerimientos de integración de manera más ágil. Las capacidades avanzadas de la plataforma en integración, gestión de API y manejo de eventos preparan a la compañía para una rápida adaptación a próximas necesidades.

# Integración simplificada y eficiencia operacional

## Gestión y operación simplificadas

La transición a una única plataforma de integración ha simplificado la gestión y operación de las integraciones de Santalucía. Esta centralización no solo ha reducido la complejidad, sino que también ha mejorado la eficiencia de manera general.

## Anticipación a cambios futuros

Al moverse proactivamente a la nueva plataforma, Santalucía ha asegurado que su infraestructura de integración permanezca a la vanguardia y pueda hacer frente a los avances tecnológicos futuros.

## Reducción de costes y esfuerzos

Un beneficio directo e inmediato de este proyecto ha sido la reducción de costes y un menor esfuerzo operativo. La simplificación de la gestión de integración en una plataforma unificada, junto con el ahorro en tarifas de licencias, ha supuesto grandes ventajas financieras.

Los resultados del proyecto no solo han resuelto los desafíos más apremiantes, sino que también han establecido una base sólida para los futuros avances tecnológicos y operacionales de Santalucía. Al adoptar una plataforma de integración más simple, eficiente y ágil, Santalucía está preparada para continuar su éxito e Innovación en sus servicios.

“

Gracias a este proyecto de migración Santalucía ha **reducido la complejidad del landscape de integración y mejorado nuestros procesos de operación.**

Además disponer de **una plataforma de integración moderna** nos permite afrontar los retos de la transformación digital que está abordando el grupo **permitiendo integraciones con aplicaciones SAP y terceros demandados por negocio.** El proyecto se ha **ejecutado en tiempo récord y sin ninguna incidencia,** de forma transparente para el negocio.

**La colaboración entre Santalucía y T4S ha sido fantástica. T4S ha demostrado una alta especialización y conocimiento en la materia, transmitiéndonos seguridad en todo momento y ejecutando con éxito el proyecto de migración.**

**Alejandro Díaz Vidal**  
Responsable de Aplicaciones Corporativas  
Santalucía



## T4S, A VASS COMPANY

Somos un equipo experto de consultoría especializado en tecnologías avanzadas e innovación en soluciones y procesos de negocio basados en plataforma SAP.

Como parte de VASS, compañía global líder en soluciones y servicios en transformación digital, nuestro objetivo principal es acompañar a las organizaciones en su transición hacia el futuro mediante nuestros servicios especializados en desarrollo a medida SAP.

Aportamos servicios clave de transformación mediante las mejores prácticas y conocimiento experto en sectores estratégicos en industria Farmacéutica, Química, y Biotecnología, así como Sector Alimentario y Hotelero, entre otros. Lo hacemos través del desarrollo de nuestras soluciones expertas tales como T4LifeScience, T4FoodProducts y T4CloudRoom.

Somos Gold Partner de SAP y Silver Partners de SNP.



A VASS COMPANY

**Smart Technology for SAP**  
[www.t4sadvance.com](http://www.t4sadvance.com)

