



a VASS Company

T4S Portal Monitoring

Sabemos lo importante que son los sistemas para el negocio, que los tiempos de respuesta sean buenos y la disponibilidad de los mismos permitan a cada usuario realizar sin sobresaltos las funciones que desempeñen.

T4S Portal Monitoring es un portal desde el cual, cualquier persona de TI, sin necesidad de un conocimiento alto en SAP podrá controlar y gestionar todo lo que está pasando en sus sistemas desde una única consola.

Desde T4S Advance Solutions estamos tan seguros sobre como administramos los sistemas, que ponemos a distribución del cliente este portal para que pueda controlar el funcionamiento y el estado de salud de sus sistemas.

T4S PORTAL
MONITORING



Somos una empresa de consultoría 2.0 con expertos en tecnologías avanzadas para mejorar e innovar en los procesos de negocio basados en SAP.

www.t4sadvance.com

SAP® Certified
in SAP HANA® Operations

SAP® Certified
in Cloud and Infrastructure Operations

SAP® Certified
in Hosting Operations

SAP® Certified
in SAP BTP Operations





T4S Portal Monitoring

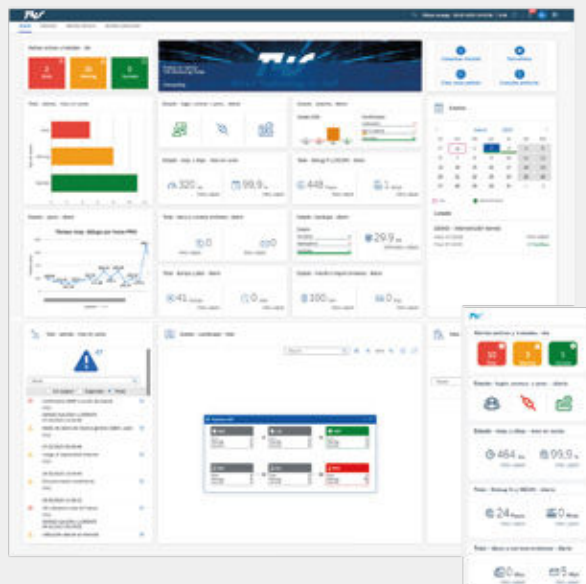
Desarrollado sobre SAP BTP, con interfaz de usuario en SAPUI5, permite conocer el estado de los EUAS, el calendario de mantenimiento, el control de certificados y el estado de tu landscape de sistemas SAP de manera centralizada. Monitoriza las alertas apoyándose en SAP Solution Manager y, a través de nuestra centralita virtual, estarás al siempre al día mediante llamadas automáticas.

En T4S, somos conscientes de lo importante que es la salud de sus sistemas SAP para el negocio de su organización, queremos facilitarles las tareas de su operación y explotación.

Funcionalidades

Conoce el estado de tu landscape de sistemas SAP de manera centralizada.

- Gestión de alertas con llamada automática mediante centralita virtual.
- Checklist diaria automática con generación de informes.
- Estado SAP EWAs, control de certificados, calendario de mantenimiento, landscape de entornos.
- Herramienta post refresco que le ayudará en cada una de las copias de forma rápida y segura.
- Dashboard con disponibilidad, rendimiento, volumetría de alertas.
- Monitorice tus alertas apoyándose en SAP Solution Manager System Monitoring.
- Alertas con base de datos del conocimiento.
- Monitores en tiempo real (dumps, jobs cancelados, rendimiento, disponibilidad, import erróneos, correos fallidos, ...).
- Monitorice el estado de su Integration Suite, mensajes, trazas, logs, ...



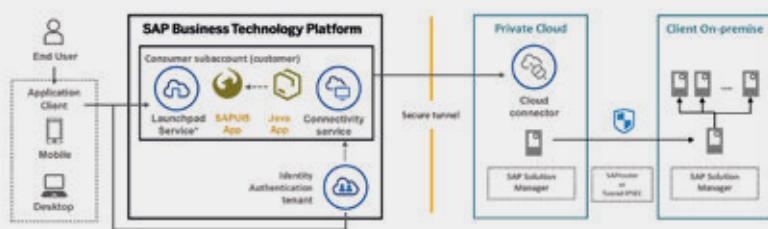
Monitores en tiempo real (en constante actualización)

- Jobs cancelados
- Jobs de larga duración
- Control de WP
- Correos
- Estado de puertos
- Monitor de licencias usuario y desarrollo
- Control de debugging (/h y SE16N)
- Tiempos de respuesta
- Disponibilidad
- Idocs
- Estado del mandante
- Import erróneos
- Control de backups
- Batch input
- RFC transaccionales y colas
- Ordenes de spool
- Actualizaciones canceladas
- Certificados
- Parámetros sistema (*)
- Parámetros de seguridad (Gateway, SNC, contraseñas, multilogin, SAP*, ...) (*)
- SAP PI / PO - canales de integración (*)
- SAP PI / PO - control de los mensajes (*)
- Cadenas de procesos BW (*)
- Control de usuarios con permisos para cambiar contraseñas (*)
- Control de usuarios con permisos para bloquear/desbloquear usuarios (*)
- Control de usuarios con permisos para modificar parámetros (*)
- Control de usuarios con permisos para gestionar entradas de bloqueo (*)
- Control de usuarios con permisos para reprocesar actualizaciones canceladas (*)
- Control de usuarios con permisos para visualizar ordenes de spool (*)
- Control de usuarios con permisos para redirigir ordenes de spool a otras impresoras (*)
- Control de usuarios con permisos para planificar Jobs (*)
- Control de usuarios con permisos para gestionar roles (*)
- Control de usuarios con permisos para ejecutar el e Legacy Migration Workbench (*)
- Control de usuarios con permisos para debugear (*)
- Control de usuarios con permisos para cambiar parámetros configuración del mandante (SCC4) (*)
- SAP PI / PO – canales de integración (*)
- SAP PI / PO – control de los mensajes (*)

(*) pendiente de liberar

Requisitos

Arquitectura sencilla sin necesidad de acceder a los entornos productivos.



- Acceso entre SAP Solution Manager (T4S y cliente) mediante túnel IPsec o SAProuter.
- Usuario SAP Solution Manager de cliente con permisos especiales mediante un rol proporcionado.
- Importar AddOn mediante órdenes de transporte en SAP Solution Manager.
- Configuración de sistemas gestionados y system monitoring en SAP Solution Manager de cliente.



a VASS Company

¿Quieres saber algo más?
Contacta con nosotros

www.t4sadvance.com | info@T4Sadvance.com
+34 91 662 34 04

